



KLAIPĖDOS MIESTO
VISUOMENĖS
SVEIKATOS BIURAS

KLAIPĖDOS MIESTO MARIJOS MONTESSORI MOKYKLĄ - DARŽELĮ LANKANČIŲ VAIKŲ PROFILAKTINIŲ SVEIKATOS PATIKRINIMŲ 2022-2023 M.M. DUOMENŲ ANALIZĖ

Visuomenės sveikatos specialistė
Gita Salickienė

VAIKŲ SVEIKATOS ANALIZĖS APRAŠYMAS (1)

Lietuvos Respublikos sveikatos apsaugos ministro 2016 m. sausio 26 d. įsakymu Nr. V-93 patvirtintos Lietuvos higienos normos HN 75:2016 „Išimokyklinio ir priešmokyklinio ugdymo programų vykdymo bendrieji sveikatos saugos reikalavimai“ 79 punkte nurodyta, kad priimant vaiką į įstaigą ir vėliau kiekvienais metais turi būti pateiktas sveikatos pažymėjimas.

VAIKŲ SVEIKATOS ANALIZĖS APRAŠYMAS (2)

Duomenys apie vaikų sveikatos būklę gaunami iš statistinės apskaitos formos Nr. E027-1 „Mokinio sveikatos pažymėjimas“, patvirtintos Lietuvos Respublikos sveikatos apsaugos ministro 2019 m. gegužės 14 d. įsakymu Nr. V-565 „Dėl elektroninės statistinės apskaitos formos Nr. E027-1 „Mokinio sveikatos pažymėjimas“ patvirtinimo“.

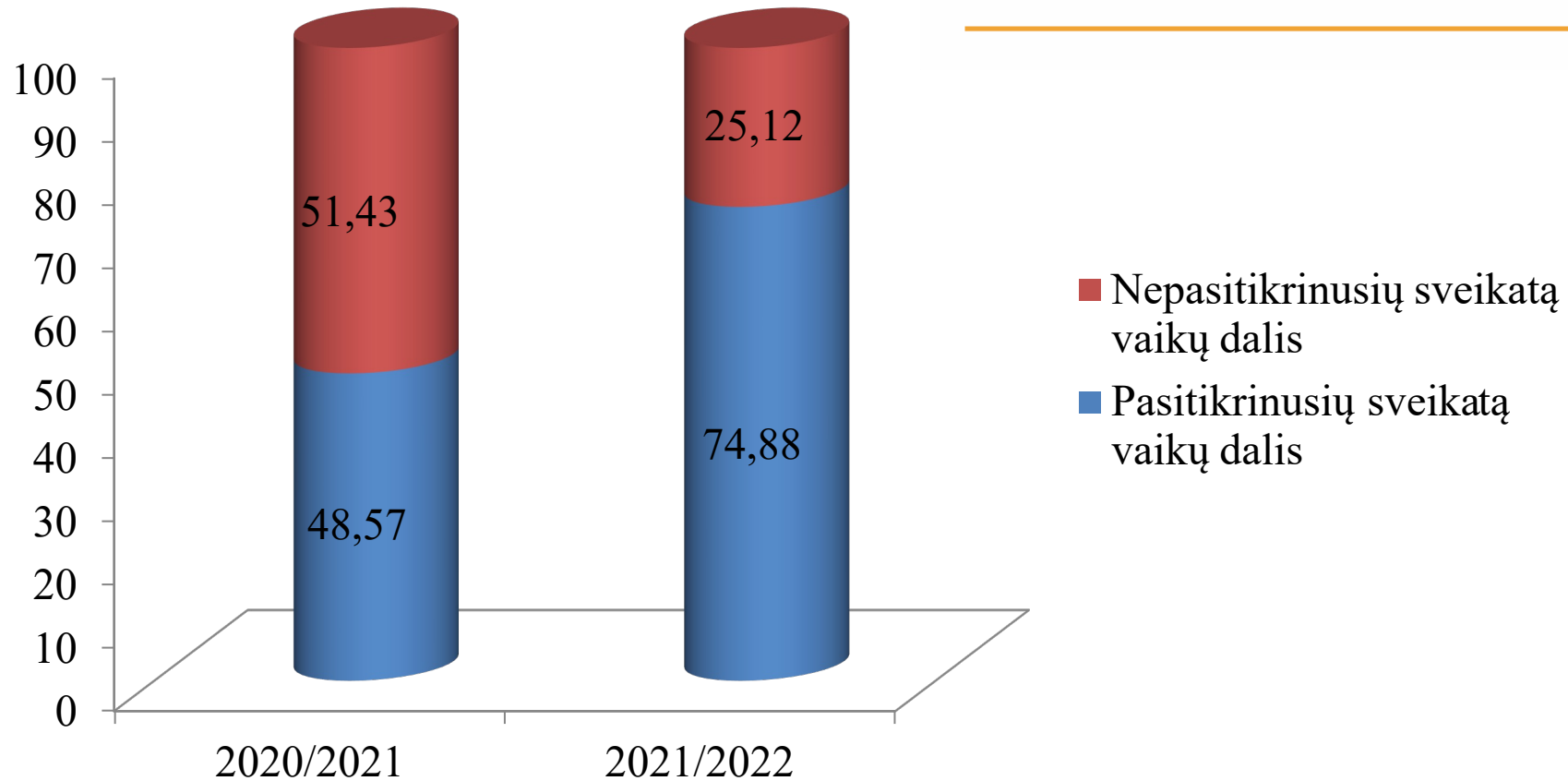
Nuo 2020 m. sausio 1 d. pažymėjimai teikiami per Elektroninės sveikatos paslaugų ir bendradarbiavimo infrastruktūros informacinę sistemą (ESPBI IS). Elektroniniu būdu užpildyti ir pasirašyti pažymėjimai perduodami į Higienos instituto Vaikų sveikatos stebėsenos informacinę sistemą (VSS IS).

VAIKŲ SVEIKATOS ANALIZĖS REZULTATŲ SVARBA

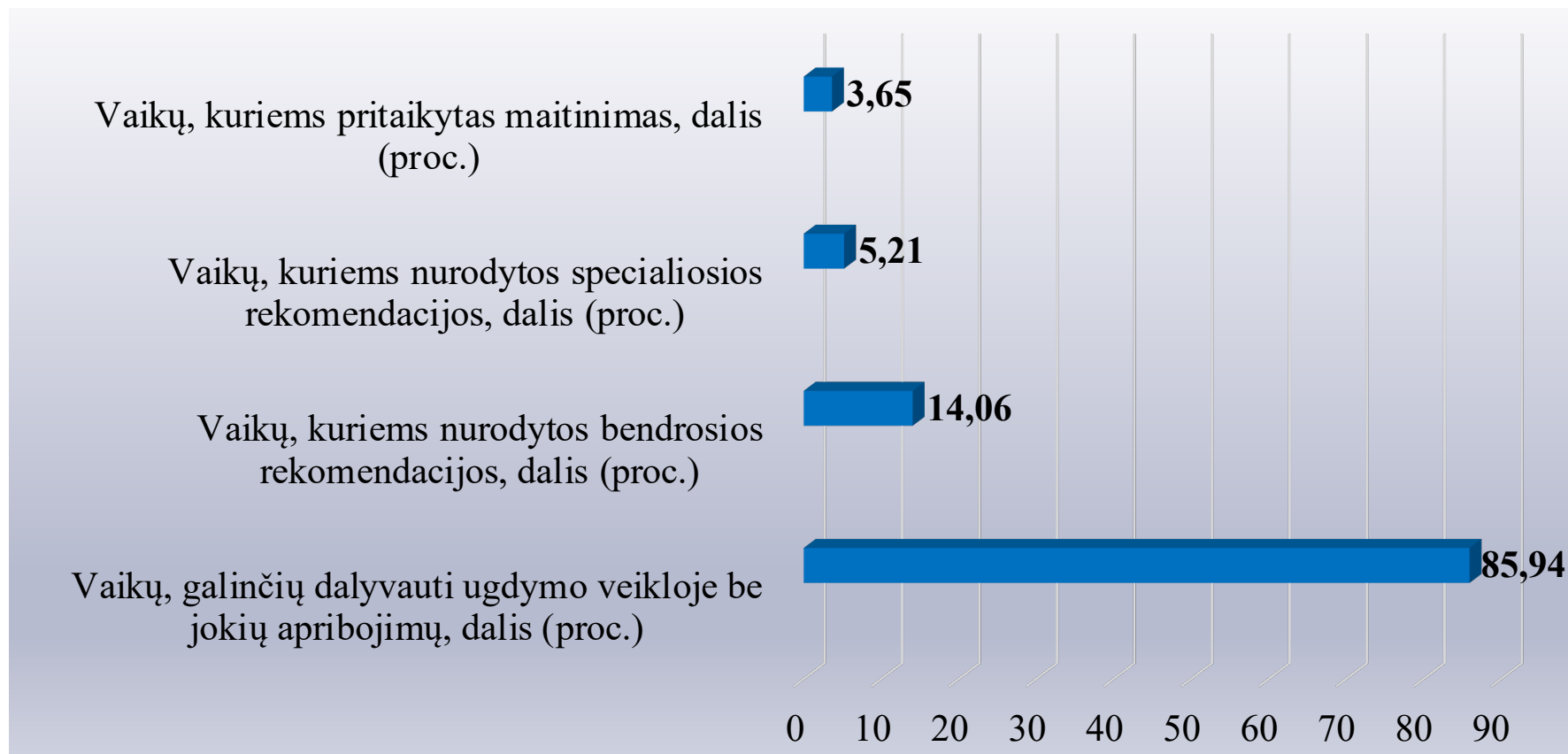
Kasmetinių vaikų profilaktinių patikrinimų duomenys reikalingi kryptingai planuoti ir įgyvendinti sveikatos priežiūrą įstaigoje, organizuoti tikslesnes sveikatos stiprinimo priemones, susijusias su ligų ir traumų profilaktika.

PASITIKRINĘ SVEIKATĄ VAIKAI

PASITIKRINUSIŲJŲ IR NEPASITIKRINUSIŲJŲ SVEIKATĄ VAIKŲ POKYČIAI 2021-2022 M. (PROC.)

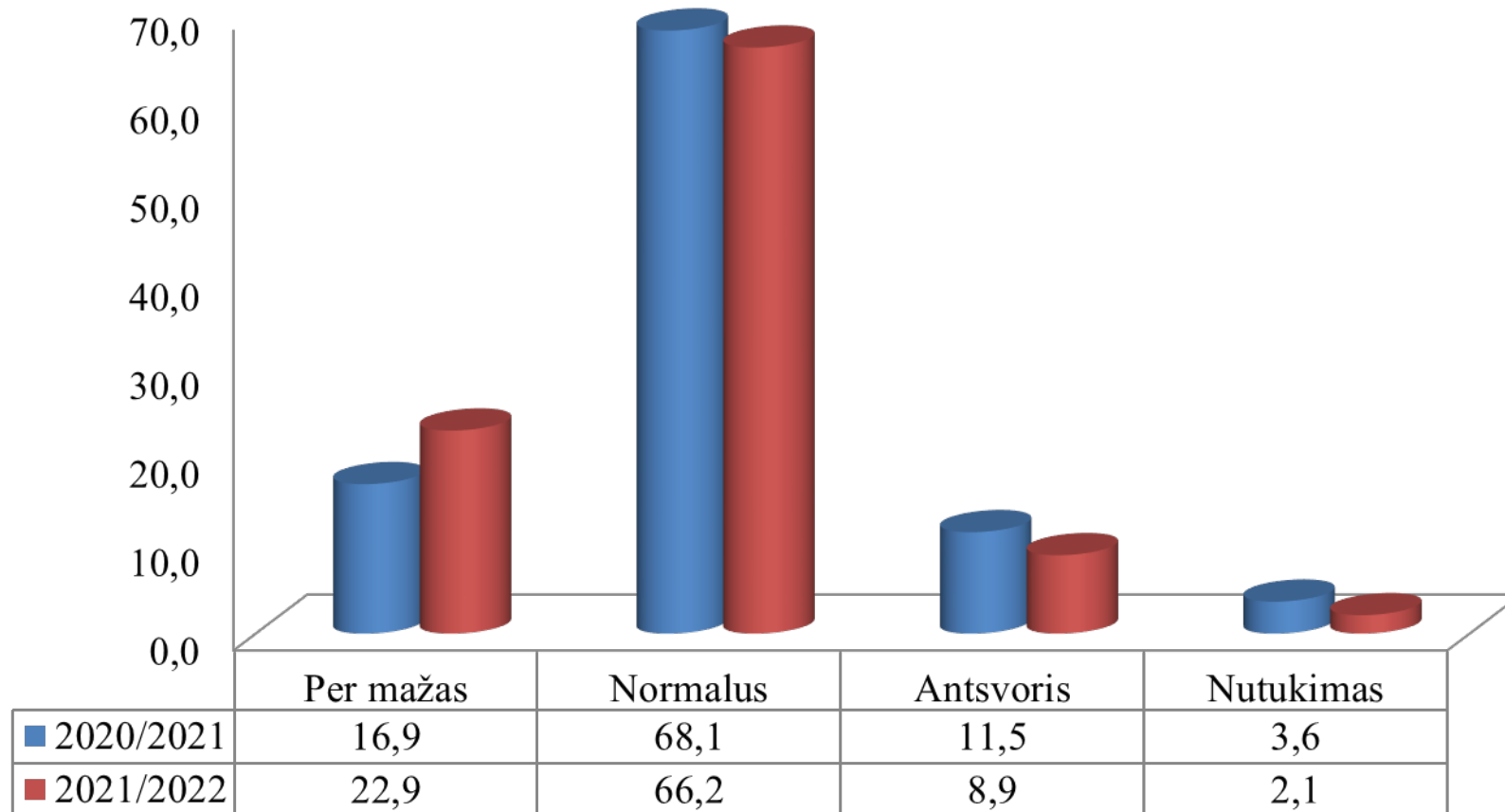


BENDROSIOS IR SPECIALIOSIOS REKOMENDACIJOS, PRITAIKYTAS MAITINIMAS



KŪNO MASĒS INDEKSAS (TOLIAU KMI)

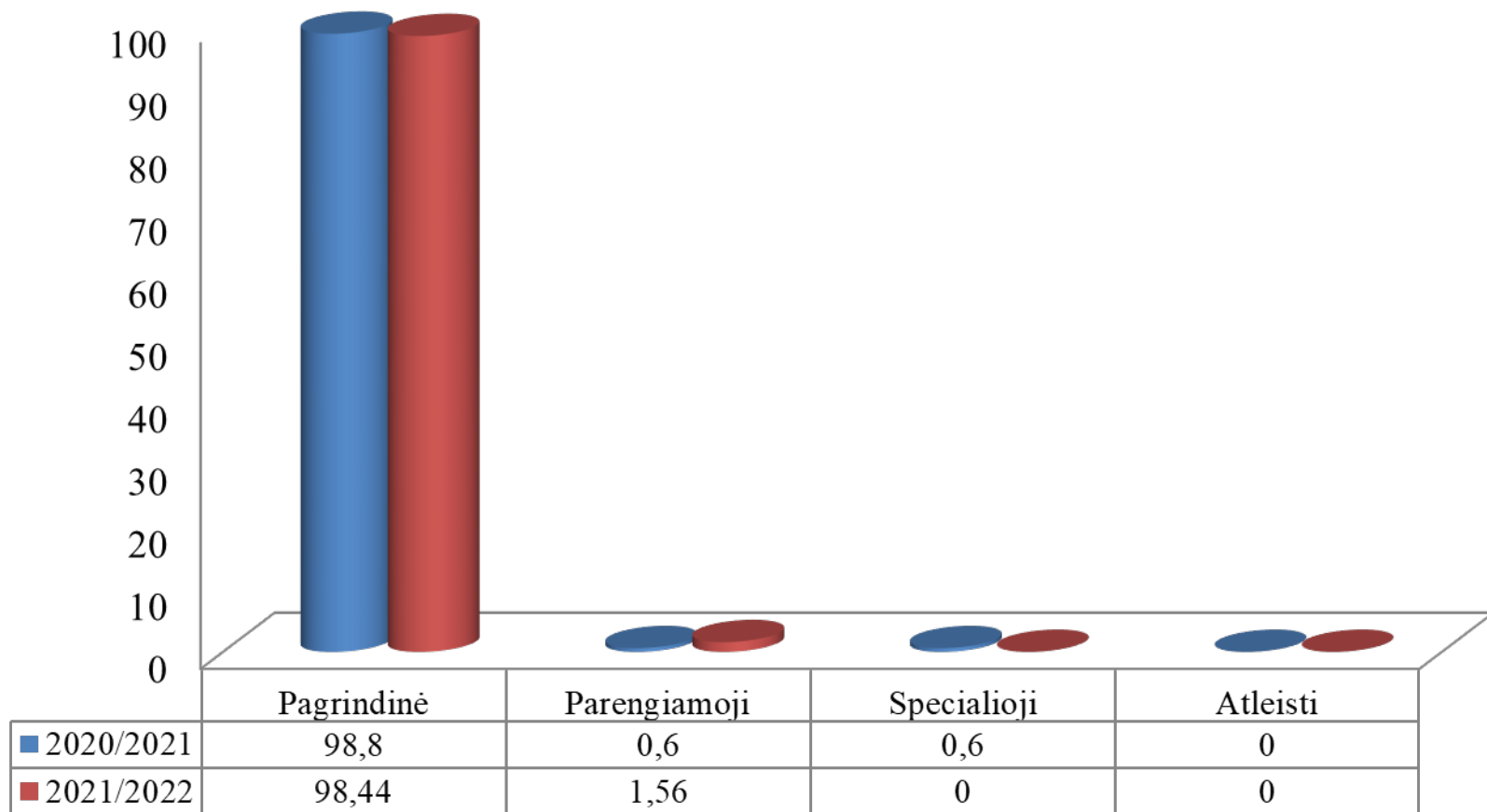
VAIKŲ PASISKIRSTYMAS PAGAL KMI, 2020-2021 M. M. IR 2021-2022 M.M. (PROC.)



FIZINIO LAVINIMO GRUPĖS

VAIKŲ PASISKIRSTYMAS PAGAL FIZINIO UGDYMO GRUPES

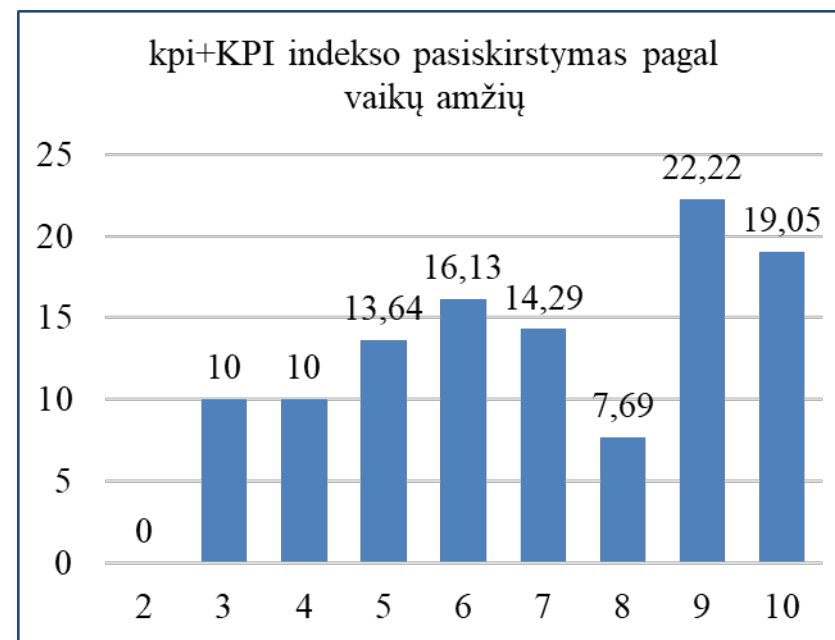
2020-2021 M.M. IR 2021-2022 M.M. (PROC.)



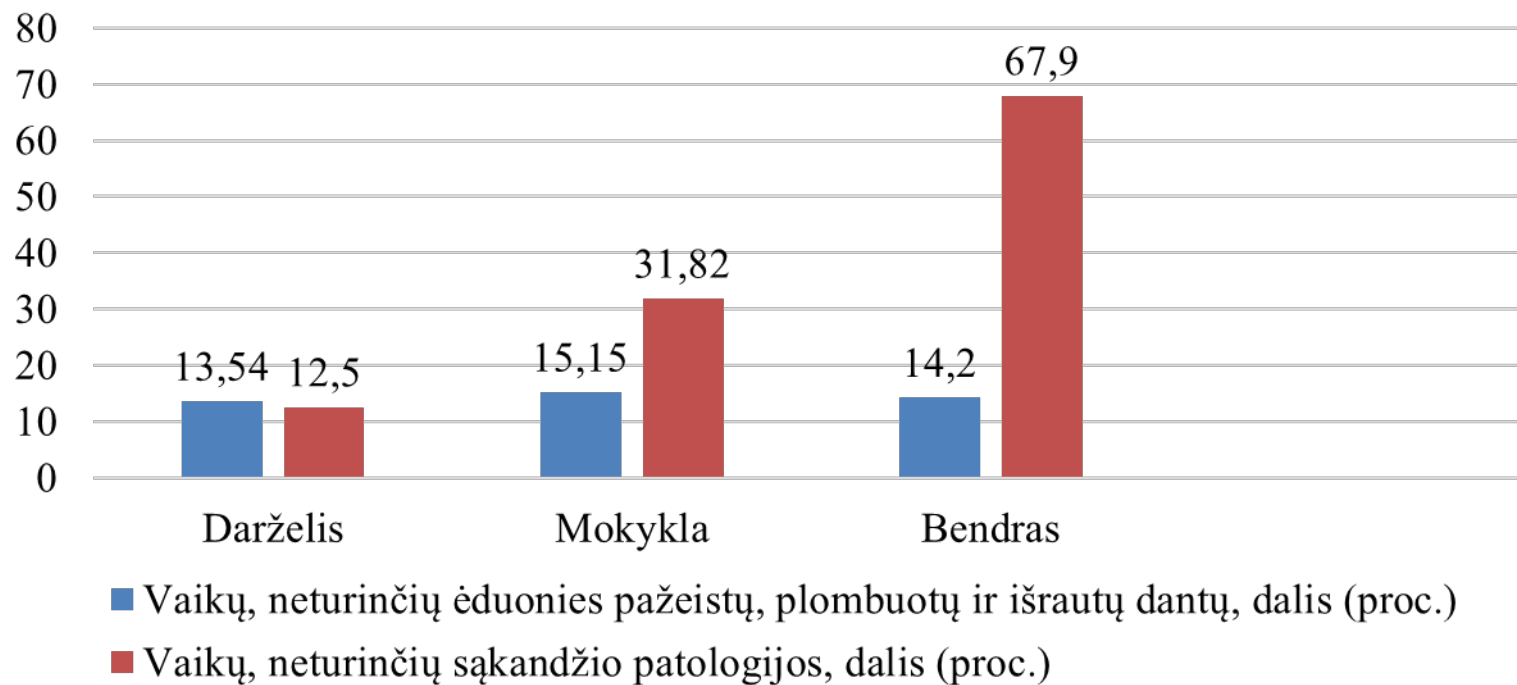
DANTŲ BŪKLĖ

DANTŲ ĖDUONIES INTENSYVUMO (KPI+KPII) INDEKSAS 2021/2022 M.M.

kpi+KPI indekso ribos:
Labai žemas - mažiau nei 1,2.
Žemas - 1,2-2,6.
Vidutinis 2,7-4,4.
Aukštas 4,5-6,5.
Labai aukštas - daugiau nei 6,5.



VAIKAI, TURINTYS SVEIKUS DANTIS, 2021/2022 M.M.



APIBENDRINIMAS

- 2021 m. profilaktiškai sveikatą patikrino 74,88 proc. vaikų.
- Įsigaliojus naujai Mokinio sveikatos pažymėjimo formai, nebenurodomi vaikų organų sistemų sutrikimai, bet šeimos gydytojas pateikia bendras arba specialiąsias rekomendacijas, kurių turi būti laikomasi vaikams dalyvaujant ugdymo veikloje 14,06 proc. vaikų buvo nurodytos bendros, o 5,21 proc. vaikų – specialiosios rekomendacijos. Pritaikytas maitinimas buvo paskirtas 3,65 proc. vaikų.
- 2021 m. 11,5 proc. vaikų turėjo per didelį, o 16,9 proc. vaikų – per mažą svorį.
- 2021 m. 98,4 proc. vaikų priskirti pagrindinei fizinio ugdymo grupei, o 1,56 proc. parengiamajai.
- 2021 m. 67,9 proc. vaikų neturėjo éduonies pažeistų dantų.

REKOMENDACIJOS

- Tikslinga vaikų tėvus įtraukti į sveikatos stiprinimo veiklas – organizuoti ir vykdyti mokymus, apimančius aiškia, išsamią ir patikimą informaciją apie mitybą, fizinį aktyvumą.
- Būtina vaikų sveikatos priežiūrą vykdyti visomis kryptimis, ypatingą dėmesį skiriant regos sutrikimų profilaktikai: tinkamai aplinkai (žaidimų vieta, sėdėjimo poza, apšvietimas, laiko leidimas prie kompiuterio ir televizoriaus), poilsiui (akių mankštelės), pilnavertei mitybai bei profilaktiniam regėjimo tikrinimui.
- Mažinti gyvensenos rizikos veiksnius, kurie sąlygotų kvėpavimo sistemos ligas, didelį dėmesį skiriant profilaktikai (tinkama higiena, mityba, fizinis aktyvumas darbo – poilsio režimas).



KLAIPĖDOS MIESTO
VISUOMENĖS
SVEIKATOS BIURAS

MUS RASITE:

Taikos pr. 76, Klaipėda

Tel. (8 46) 234796

El. p. info@sveikatosbiuras.lt

www.sveikatosbiuras.lt

www.facebook.com/biuras