



KLAIPĖDOS MIESTO  
VISUOMENĖS  
SVEIKATOS BIURAS

# KLAIPĖDOS MARIJOS MONTESSORI MOKYKLĄ - DARŽELĮ LANKANČIŲ VAIKŲ PROFILAKTINIŲ SVEIKATOS PATIKRINIMŲ 2024-2025 M. M. DUOMENŲ ANALIZĖ

Visuomenės sveikatos specialistė

Gita Salickienė

# VAIKŲ SVEIKATOS ANALIZĖS APRAŠYMAS (1)

---

Lietuvos Respublikos sveikatos apsaugos ministro 2017 m. kovo 13 d. įsakymu Nr. V-284 patvirtintos Lietuvos higienos normos HN 21:2017 „Mokykla, vykdanči bendrojo ugdymo programas. Bendrieji sveikatos saugos reikalavimai” 75 punkte nurodyta, kad mokyklos vadovas ar jo įgaliotas asmuo turi užtikrinti, kad mokiniai iki 18 metų ugdymo procese dalyvautų pasitikrinę sveikatą ir pateikę mokinio sveikatos pažymėjimą, išduotą ne anksčiau kaip prieš metus. Naujoje mokykloje pradėję mokytis mokiniai mokinio sveikatos pažymėjimą turi pateikti iki rugsėjo 15 d.

# VAIKŲ SVEIKATOS ANALIZĖS APRAŠYMAS

## (2)

---

Vadovaujantis sveikatos apsaugos ministro 2018 m. balandžio 26 d. įsakymu Nr. V-657 „Dėl elektroninės sveikatos paslaugų ir bendradarbiavimo infrastruktūros informacinės sistemos naudojimo tvarkos aprašo patvirtinimo“ pakeitimo“, nuo 2018 m. birželio 1 d. duomenys, susiję su mokinio sveikatos pažymėjimu, visose asmens sveikatos priežiūros įstaigose privalo būti tvarkomi elektroniniu būdu. Elektroniniu būdu užpildytas ir pasirašytas mokinio sveikatos pažymėjimas patenka į Elektroninę sveikatos paslaugų ir bendradarbiavimo infrastruktūros informacinę sistemą, iš kurios yra perduodamas į Higienos instituto Vaikų sveikatos stebėsenos informacinę sistemą (VSS IS). Su šia sistema dirba visuomenės sveikatos specialistai, vykdantys visuomenės sveikatos priežiūrą ugdymo įstaigose.

# VAIKŲ SVEIKATOS ANALIZĖS REZULTATŲ SVARBA

Išnaginėjus sveikatą atspindinčius rodiklius ir gydytojo rekomendacijas, galime kryptingai įgyvendinti sveikatos priežiūrą ugdymo veikloje.



# PASITIKRINĘ SVEIKATĄ VAIKAI

# REIŠMIŲ PAAIŠKINIMAS

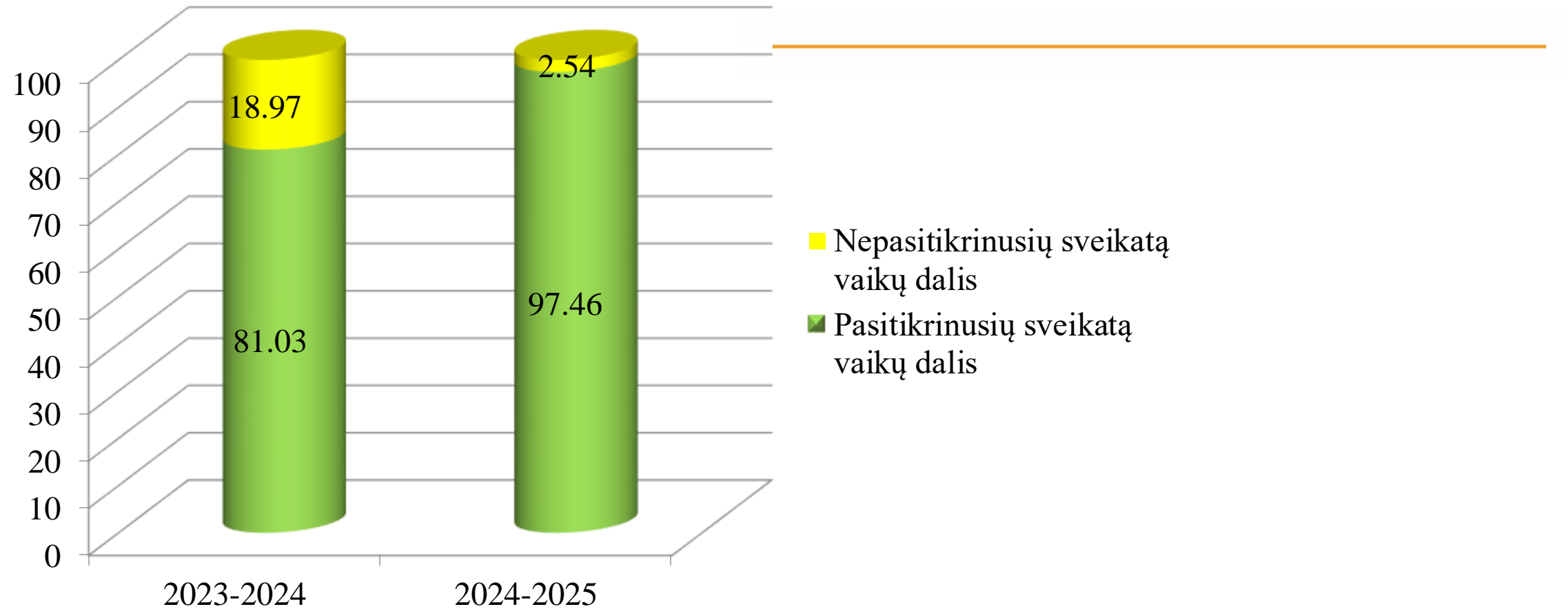
N - absoliutus asmenų skaičius.

Rodiklio reikšmė - skaitinė rodiklio reikšmė ugdymo įstaigoje.

Rodiklio reikšmė savivaldybėje - skaitinė rodiklio reikšmė savivaldybėje.

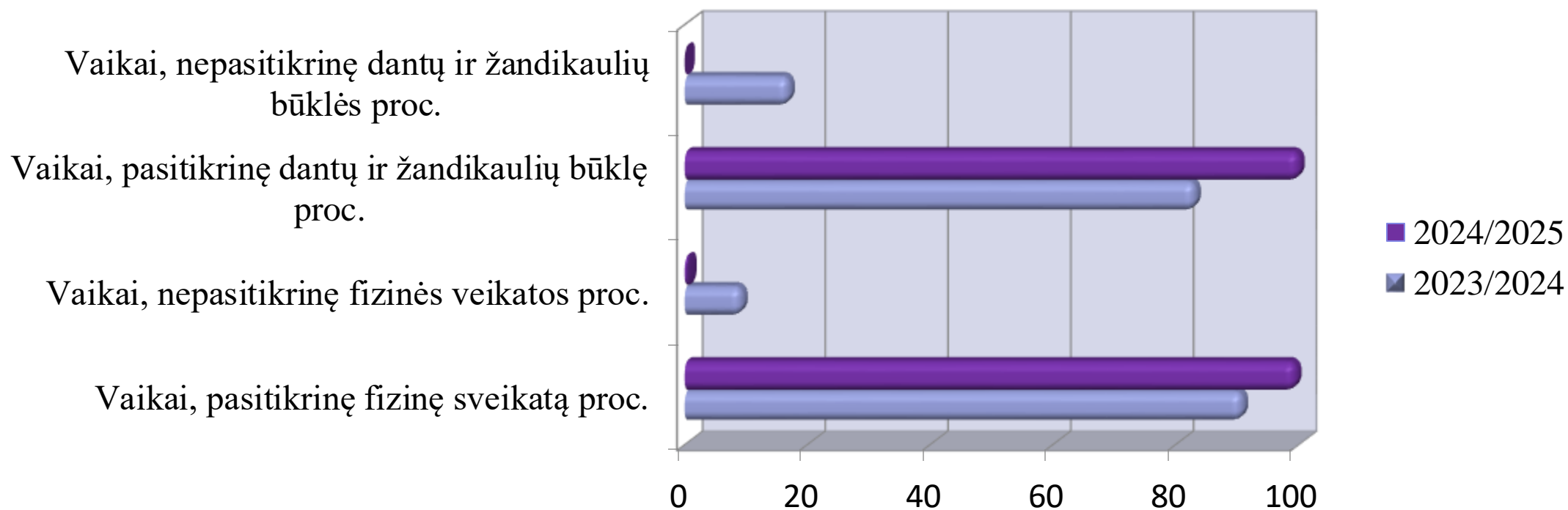
Pokytis - pateikiama skaitinė ugdymo įstaigos rodiklio pokyčio reikšmė, kuri vaizduojama su "+" ženklu, jei reikšmė padidėjo, palyginus su praėjusiais metais ir "-", jei sumažėjo.

# PASITIKRINUSIŲJŲ IR NEPASITIKRINUSIŲJŲ SVEIKATĄ VAIKŲ POKYČIAI 2024-2025 M. (PROC.)



Šaltinis: Vaikų sveikatos stebėsenos informacinė sistema (VSSIS)

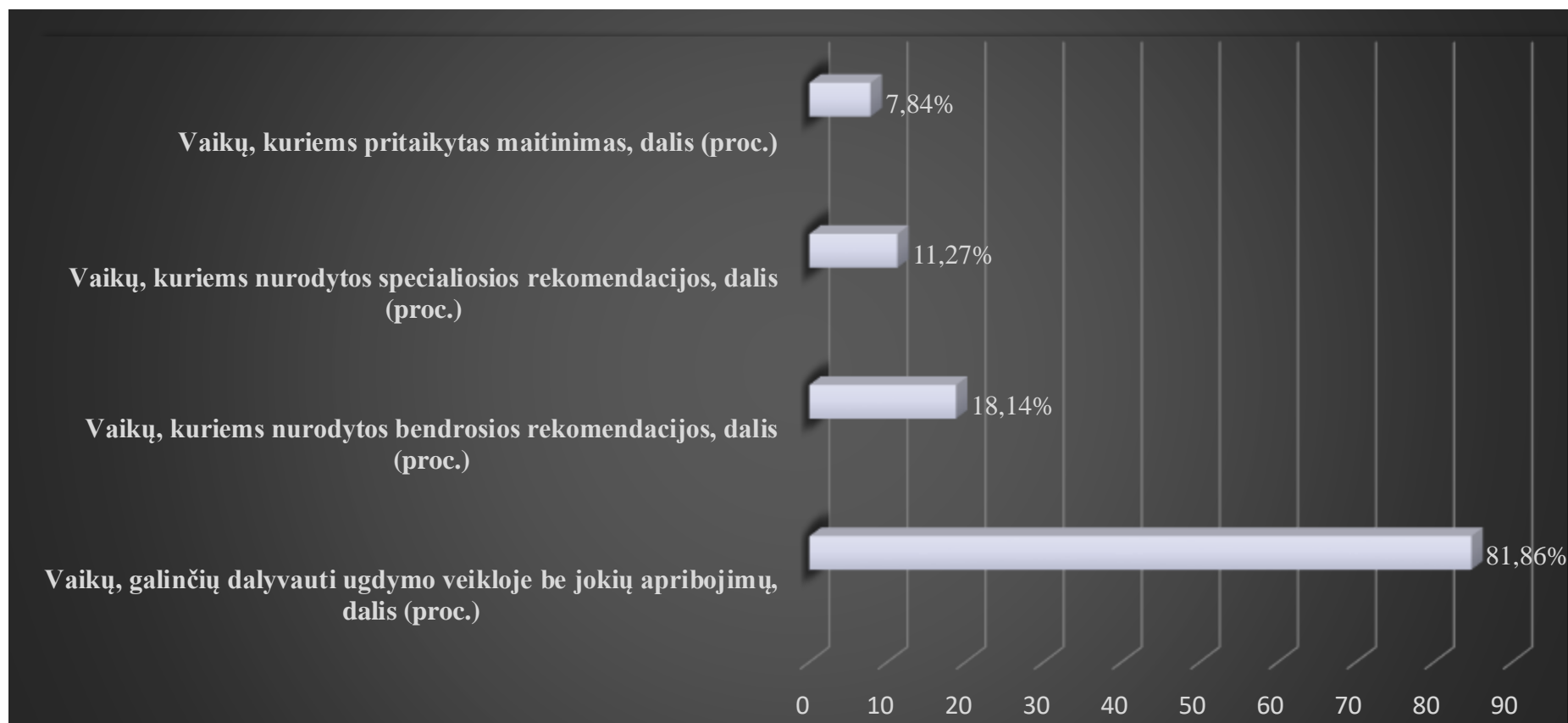
# PASITIKRINUSIŲJŲ FIZINĘ, DANTŲ IR ŽANDIKAULIŲ BŪKLĘ PALYGINIMAS PROCENTAIS



# SVEIKATOS RODIKLIŲ SUVESTINĖ

Rodiklis	N	Reikšmė	Rodiklio reikšmė savivaldybėje	Pokytis nuo praeitų metų
Mokinių, lankančių ugdymo įstaigą skaičius	197			
Mokinių pristačiusių formą Nr. E027-1, dalis (%)	192	97,46	83,39	+14,11
Mokinių, kurių formos Nr. E027-1 formos I dalis "Fizinės būklės įvertinimas" užpildyta, dalis (%)	197	100	93,16	+9,47
Mokinių, kurių formos Nr. E027-1 formos II dalis "Dantų ir žandikaulių būklės įvertinimas" užpildyta, dalis (%)	196	99,49	84,85	+14,32

# BENDROSIOS IR SPECIALIOSIOS REKOMENDACIJOS, PRITAIKYTAS MAITINIMAS,

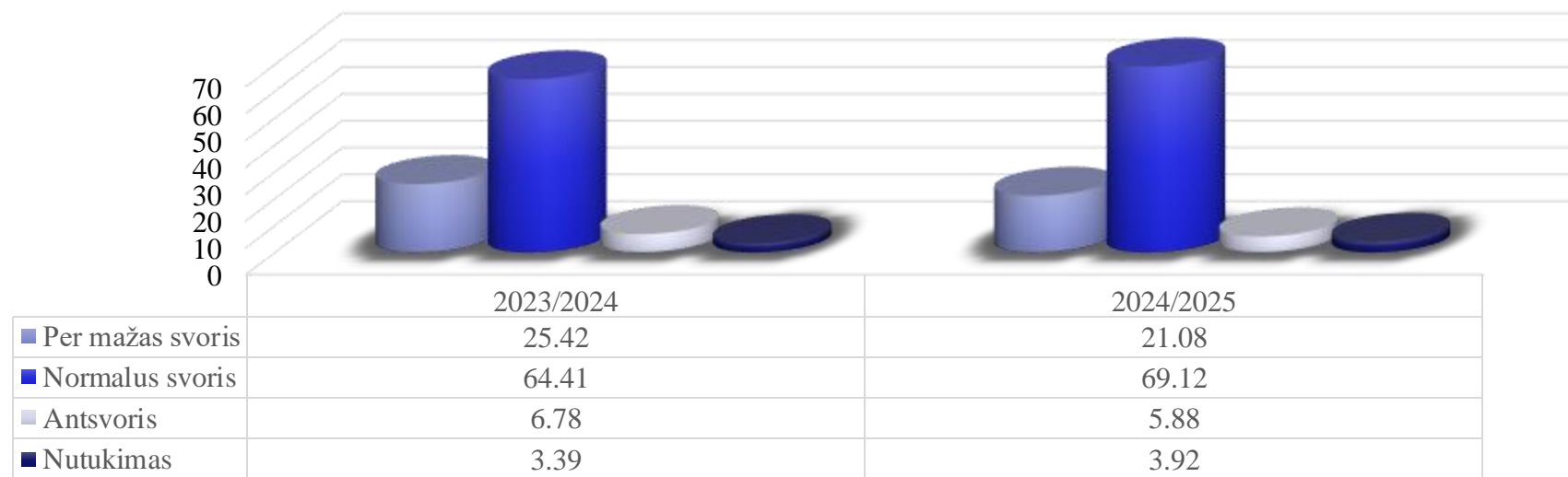


Šaltinis: Vaikų sveikatos stebėsenos informacinė sistema (VSSIS)

---

# KŪNO MASĒS INDEKSAS (TOLIAU KMI)

# VAIKŲ PASISKIRSTYMAS PAGAL KMI, 2023-2024 M. M. IR 2024-2025 M.M. (PROC.)



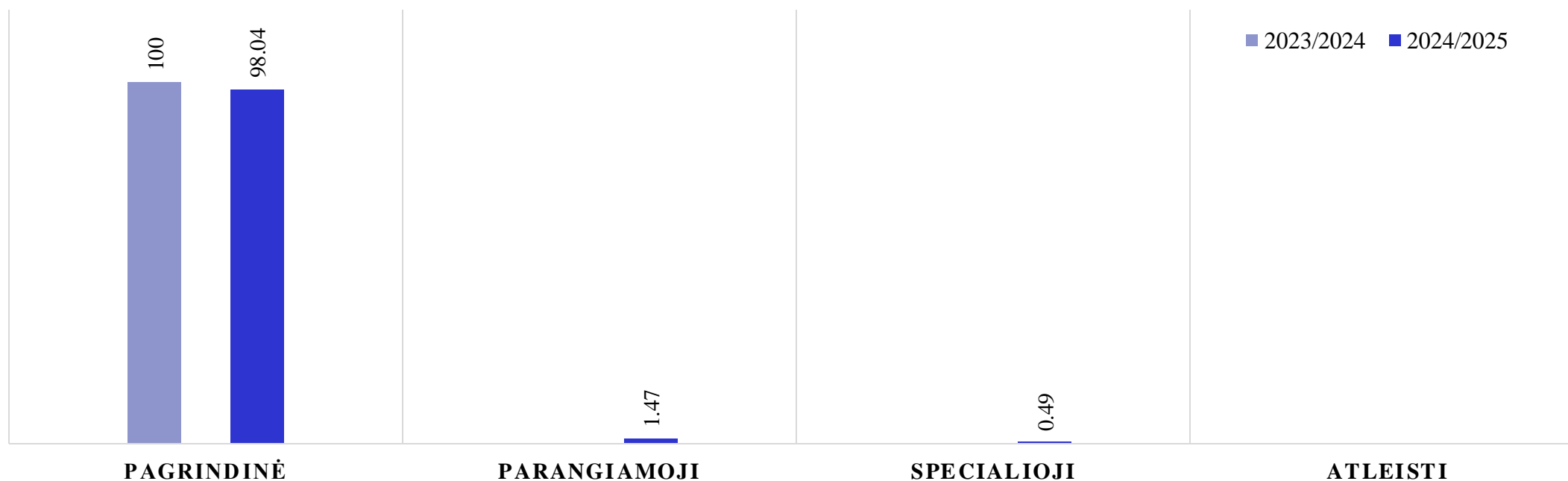
# SVEIKATOS RODIKLIŲ SUVESTINĖ 2024-2025 M. M.

Rodiklis	N	Rodiklio reikšmė	Rodiklio reikšmė savivaldybėje	Pokytis nuo praeitų metų
Mokinių, turinčių per mažą svorį, dalis (%)	43	21,08	15,85	-16,15
Mokinių, turinčių normalų svorį, dalis (%)	141	69,12	63,84	+8
Mokinių, turinčių antsvorį, dalis (%)	12	5,88	12,98	-20,86
Mokinių, turinčių nutukimą, dalis (%)	8	3,92	5,07	NA

# FIZINIO LAVINIMO GRUPĖS



# VAIKŲ PASISKIRSTYMAS PAGAL FIZINIO UGDYMO GRUPES 2023-2024 M.M. IR 2024-2025 M.M. (PROC.)



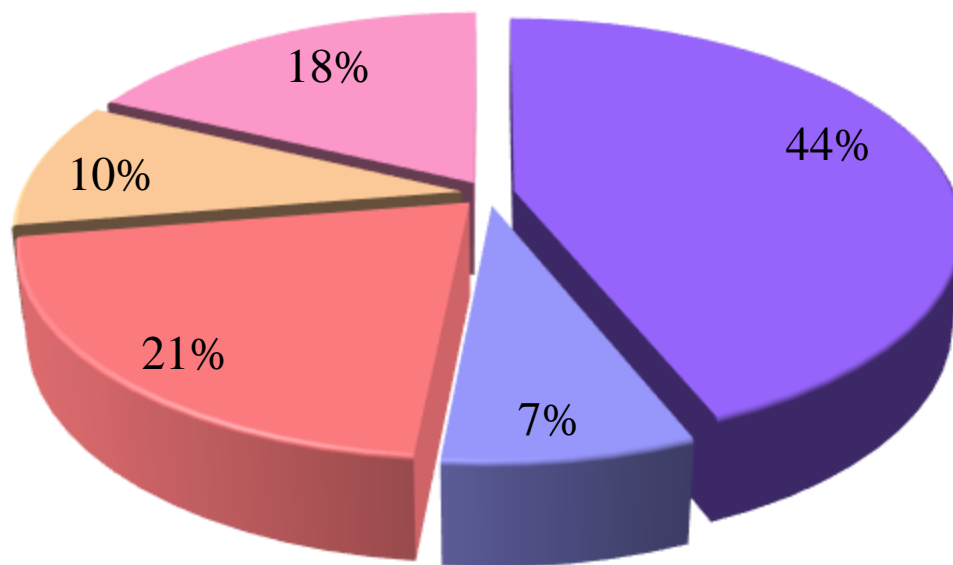
# DANTŲ BŪKLĖ



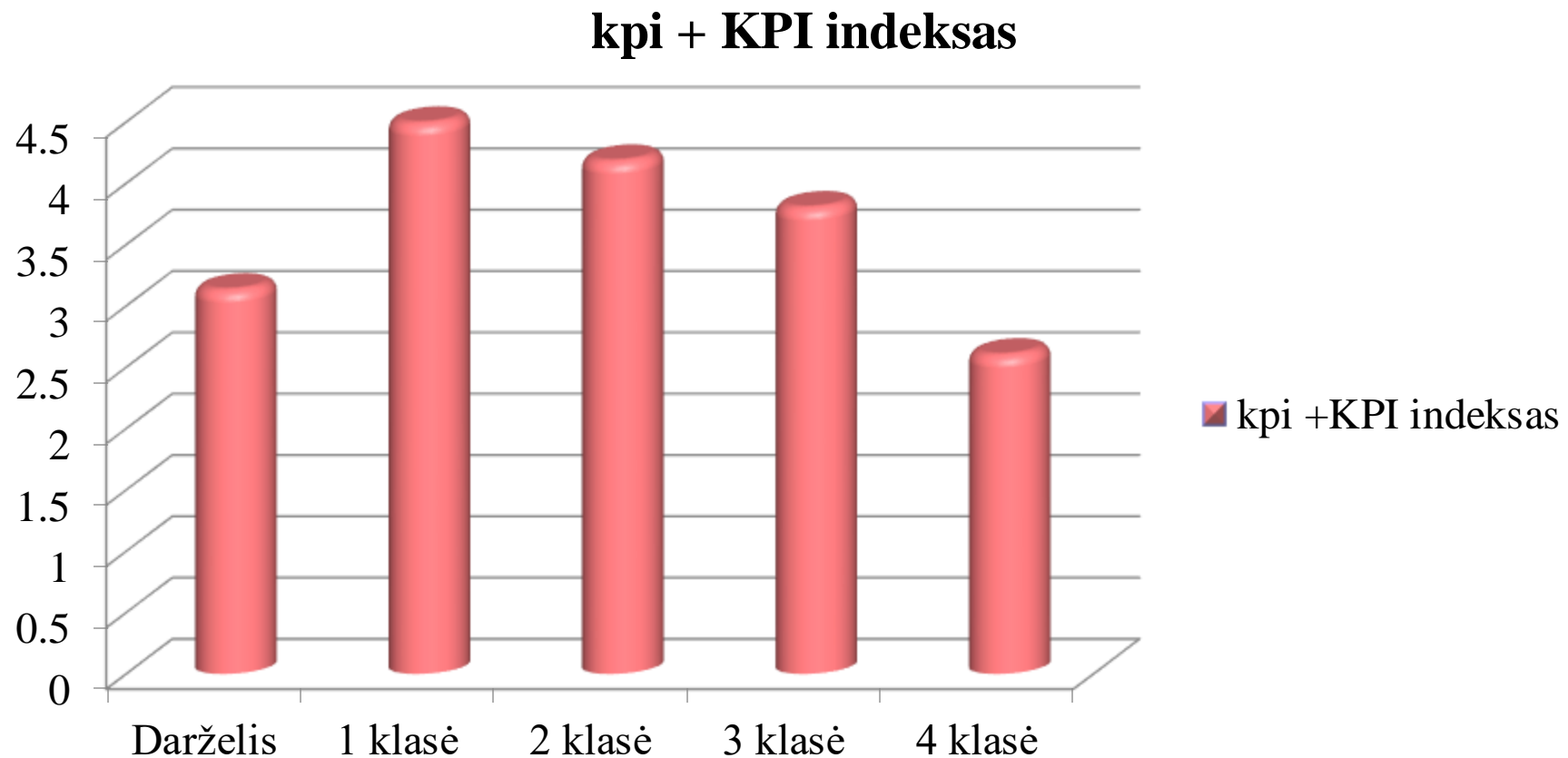
# DANTŲ ĖDUONIES INTENSYVUMO (KPI+KPI) INDEKSAS 2024/2025 M.M.

■ Labai žemas ■ Žemas ■ Vidutinis ■ Aukštas ■ Labai aukštas

**kpi+KPI indekso ribos:**  
Labai žemas - mažiau nei 1,2.  
Žemas - 1,2-2,6.  
Vidutinis 2,7-4,4.  
Aukštas 4,5-6,5.  
Labai aukštas - daugiau nei 6,5.



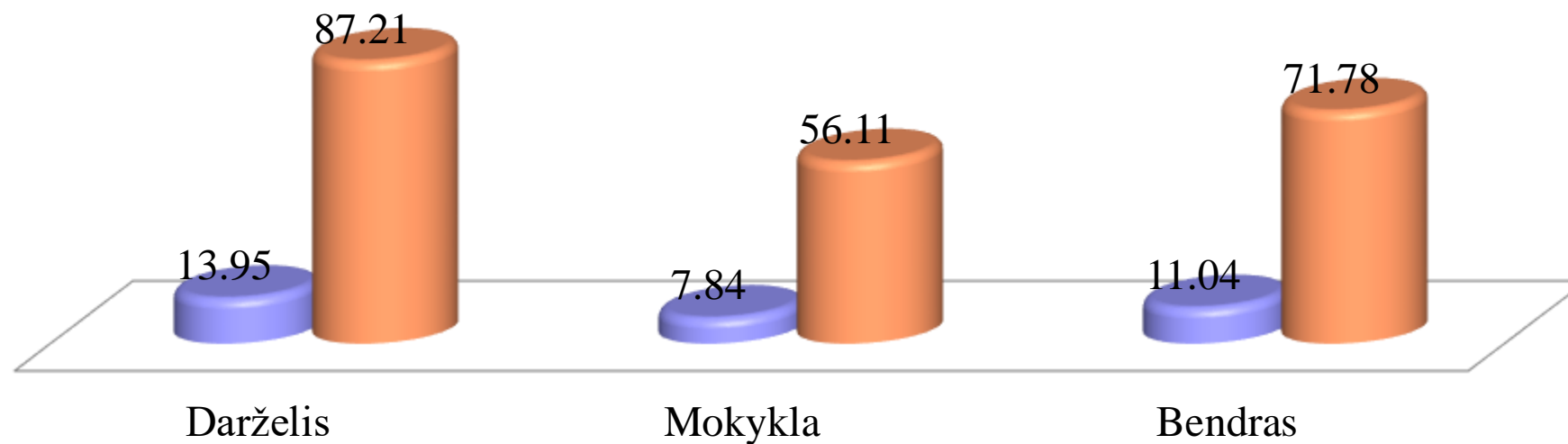
# DANTŲ ĖDUONIES INTENSYVUMO (KPI+KPI) PASISKIRSTYMAS PAGAL DARŽELIO GRUPES IR MOKYKLOS KLASES 2024/2025 M.M.



Šaltinis: Vaikų sveikatos stebėsenos informacinė sistema (VSSIS)

# VAIKAI, TURINTYS SVEIKUS DANTIS, 2023/2024 M.M.

- Vaikų, neturinčių ėduonies pažeistų, plombuotų ir išrautų dalis (proc.)
- Vaikų, neturinčių sanakdžio patologijos dalis (proc.)



# MOKINIŲ DALIS PROC. IR KPI + KPI INDEKSO REIKŠMĖS PASISKIRSTYMO SUVESTINĖ 2024-2025 M.M.

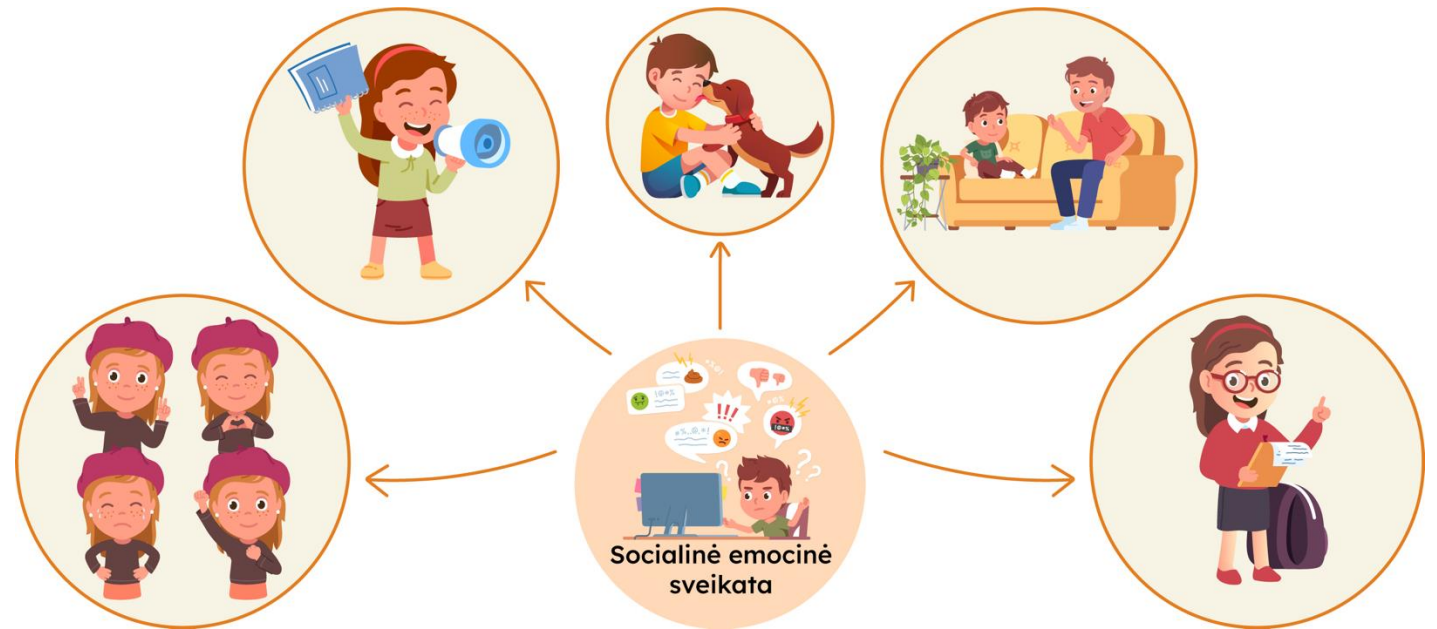
Rodiklis	N	Rodiklio reikšmė	Rodiklio reikšmė savivaldybėje	Pokytis nuo praeitų metų
Mokinių, turinčių labai žemą bendrą (KPI+kpi) indeksą, dalis (%)	86	43,88	46,49	-5,80
Mokinių, turinčių žemą bendrą (KPI+kpi) indeksą, dalis (%)	15	7,65	11,73	-38,41
Mokinių, turinčių vidutinį bendrą (KPI+kpi) indeksą, dalis (%)	41	20,92	17,11	+40,31
Mokinių, turinčių aukštą bendrą (KPI+kpi) indeksą, dalis (%)	19	9,69	11,25	-21,98
Mokinių, turinčių labai aukštą bendrą (KPI+kpi) indeksą, dalis (%)	35	17,86	13,42	+30,75

# APIBENDRINIMAS

- 2024 m. profilaktiškai sveikatą pasitikrino 98 proc. vaikų.
- Mokinių, turinčių bendrąsias rekomendacijas yra 18,14 proc., specialiosios rekomendacijos skirtos yra 11,27 proc. mokinių, o pritaikytas maitinimas buvo paskirtas 7,84 proc. vaikų.
- 2024 m. 9,8 proc. vaikų turėjo per didelį, o 21,08 proc. vaikų – per mažą svorį.
- 2024 m. pagrindinės fizinės ugdymo grupės dalis mokinių yra 98,04 proc., parengiamajai priklauso 1,47 proc. mokinių ir 0,49 proc. yra specialiosios fizinės ugdymo dalis.
- 2024 m. 43,66 proc. vaikų neturėjo eduonies pažeistų dantų.

# REKOMENDACIJOS

- Sveikatos ugdymas turi vykti visomis kryptimis, apimant gyvensenos rizikos veiksnius, kurie sąlygotų kvėpavimo sistemos ligas, didelį dėmesį skiriant profilaktikai (tinkama higiena, saugus elgesys, mityba, fizinis aktyvumas, darbo – poilsio režimas).





KLAIPĖDOS MIESTO  
VISUOMENĖS  
**SVEIKATOS BIURAS**

## MUS RASITE:

Taikos pr. 76, Klaipėda

Tel. (8 46) 234796

El. p. [info@sveikatosbiuras.lt](mailto:info@sveikatosbiuras.lt)

[www.sveikatosbiuras.lt](http://www.sveikatosbiuras.lt)

[www.facebook.com/biuras](https://www.facebook.com/biuras)